

Location de Chalets (Toute l'année)

Tarif 2009 par semaine	Type 4 4 pers	Type 5 5 pers	Type 6 6 pers	Type 8 8 pers
Du 25/07 au 22/08	420 €	525 €	614 €	682 €
Du 18/07 au 25/07	391 €	488 €	572 €	634 €
Du 11/07 au 18/07 22/08 au 29/08	350 €	383 €	448 €	498 €
Du 16/05 au 11/07 29/08 au 26/09	223 €	279 €	325 €	362 €
Les 2 nuits La nuit supplémentaire	94 € 30 €	102 € 37 €	114 € 50 €	126 € 60 €
Du 01/01 au 16/05 26/09 au 31/12 Chauffage en sus	140 €	174 €	202 €	225 €
Les 2 nuits La nuit supplémentaire Chauffage en sus	82 € 16 €	92 € 20 €	102 € 30 €	112 € 35 €

Les locations de chalets et mobilhomes se font du samedi 16h au samedi 10h du 11/07 au 29/08.

En location : forfait chien 3€ le week end et 10€ la semaine.

En location et camping : taxe de séjour 0.40€ par nuit et par personne de plus de 12 ans.

Location Mobil-Homes (Du 16/05 au 30/09)

Tarif 2009 Par semaine	Caravane 4 pers	Type 2 4pers	Type 3 6 pers	Type 4 6 pers	Type 5 6 pers	Type 5 7 pers
Du 25/07 au 22/08	300 €	420 €	478 €	500 €	546 €	567 €
18/07 au 25/07	279 €	391 €	445 €	465 €	508 €	528 €
11/07 au 18/07 22/08 au 29/08	249 €	350 €	349 €	365 €	399 €	414 €
16/05 au 11/07 29/08 au 26/09	165 €	223 €	253 €	265 €	290 €	305 €
Les 2 nuits La nuit supplémen- taire	70 € 20 €	80 € 30 €	85 € 33 €	94 € 35 €	102 € 37 €	114 € 42 €

Tarif camping 2009 (1/05 au 30/09)

Haute saison du 11/07 au 22/08

Prix/jour inclus douche chaude	Tout compris 1 ou 2 P Basse saison Haute saison (11/07-22/08)		1 personne en plus	Enfant de 5 à 12 ans	Auto suppl.	Chien
Tente sans auto sans élec- tricité	6,50 €	10,00 €	3,70 €	2,60 €		1,50 €
Emp normal ***T1 sans électricité	9,50 €	12,50 €	3,70 €	2,60 €	1,50 €	1,50 €
Emp normal ***T2 avec électricité	11,00 €	14,00 €	3,70 €	2,60 €	1,50 €	1,50 €
Emp normal T3 résidentiel ***	12,50 €	16,00 €	3,70 €	2,60 €	1,50 €	1,50 €

Nous disposons de :

- 1 Chalet Type 4 (36m2) :

Cuisine S. de B., Séjour,
1 lit de 140, 1 canapé/lit.

- 2 Chalets Type 5 (41 m2):

Cuisine, S. de B., Séjour,
1 Chambre, 1 lit de 140,
1 lit de 80, 1 canapé/lit.

- 13 Chalets Type 6 (46m2) :

Cuisine ,S. de B., Séjour,
2 Chambres, 1 lit de 140,
2 lits de 80, 1 canapé/lit.

- 3 Chalets Type 8 (52m2):

Cuisine, S. de B., Grand séjour,
2 Chambres, 2 lits de 140,
2 lits de 80, 1 canapé/lit.

Les animaux tenus en laisse sont
admis, carnet de vaccination à jour,
à l'exception des chiens de
catégorie 1 et 2 ou assimilés.

Les barbecues in-
dividuels sont in-
terdits, des bar-
becues collec-
tifs sécurisés sont à
la disposi-
tion des clients.

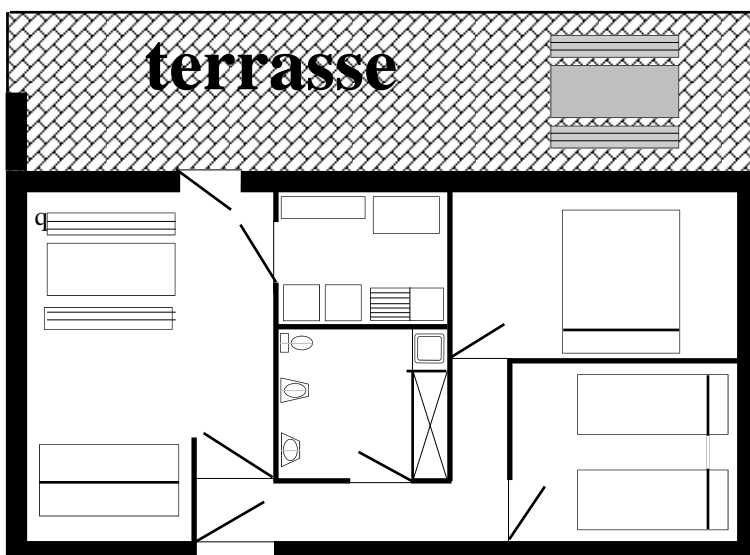
Notre établissement n'est pas
classé en zone inondable.

Plan d'un chalet de type 6

Tous nos châlets sont équipés de :

- * Réfrigérateur .
- * Combiné : plaque gaz , four électrique , lave vaisselle .
- * Four micro ondes .

En hiver et en inter-saison , chauffage électrique par convecteurs .



L'accueil chez nous, c'est aussi :

Au camping

- Aires de jeux pour jeunes et moins jeunes.
- Une laverie et matériel de repassage.
- Le pain et les croissants tous les matins en été.
- Le départ du courrier depuis le camping.
- Plats cuisinés à emporter en été .
- Restauration sur réservation toute l'année .
- Les renseignements sur les bons plans de la région .
- La convivialité et le sourire .

Et à Villefort (2km500)

- Alimentations.
- Médecins.
- Infirmières.
- Pharmacie.
- Services Postaux et Bancaires.
- Gare SNCF
- Restauration classique et rapide .

*Pour plus de renseignements, merci de nous contacter.
SARL MORANGIES - 48800 VILLEFORT - FRANCE
Tél. 04.66.46.81.27 Portable. 06.84.12.11.18
<http://www.camping-lac-cevennes.com>
E-mail : camping-lac@orange.fr*

Le complexe LE LAC à Morangiès, c'est :***

- * 19 Chalets de 4 à 8 personnes,
- * 3 caravanes de 4 personnes ,33 mobil-homes de 6 à 7 personnes, répartis sur les 78 emplacements de caravanning dont 59 ont le Label Grand Confort.

***Les groupes sont les bienvenus
avec possibilité de séjour en
pension ou demi pension .***

Un lieu de loisirs et de détente pour tous, au pied du Parc National des Cévennes et du Mont-Lozère.
Nombreux circuits touristiques pédestres et même pour les amateurs de V.T.T., des parcours à sensations fortes.
La proximité immédiate du Lac de Villefort et de son port vous permet de pratiquer : baignade, pêche, planche à voile, ski nautique au pas de votre porte.